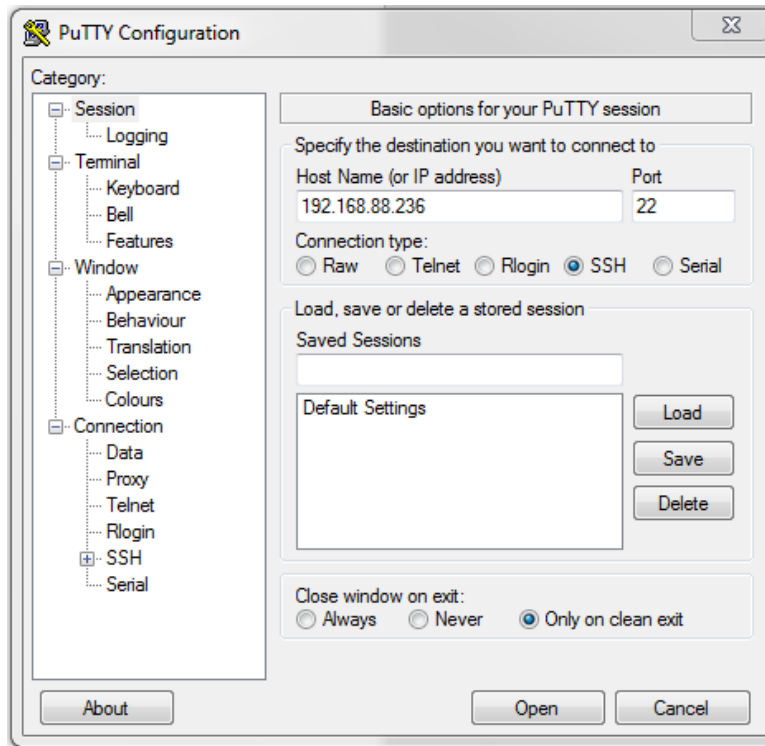


## ตั้งค่า DVSwitch โดยใช้โปรแกรม PuTTY

Link Download : <https://the.earth.li/~sgtatham/putty/0.74/w32/putty.exe>



ใส่ IP แล้วกด Open



Login as: dvswitch      password:dvswitch

```
dvswitch@DVSwitch-Server: ~
dvswitch@192.168.88.236's password:

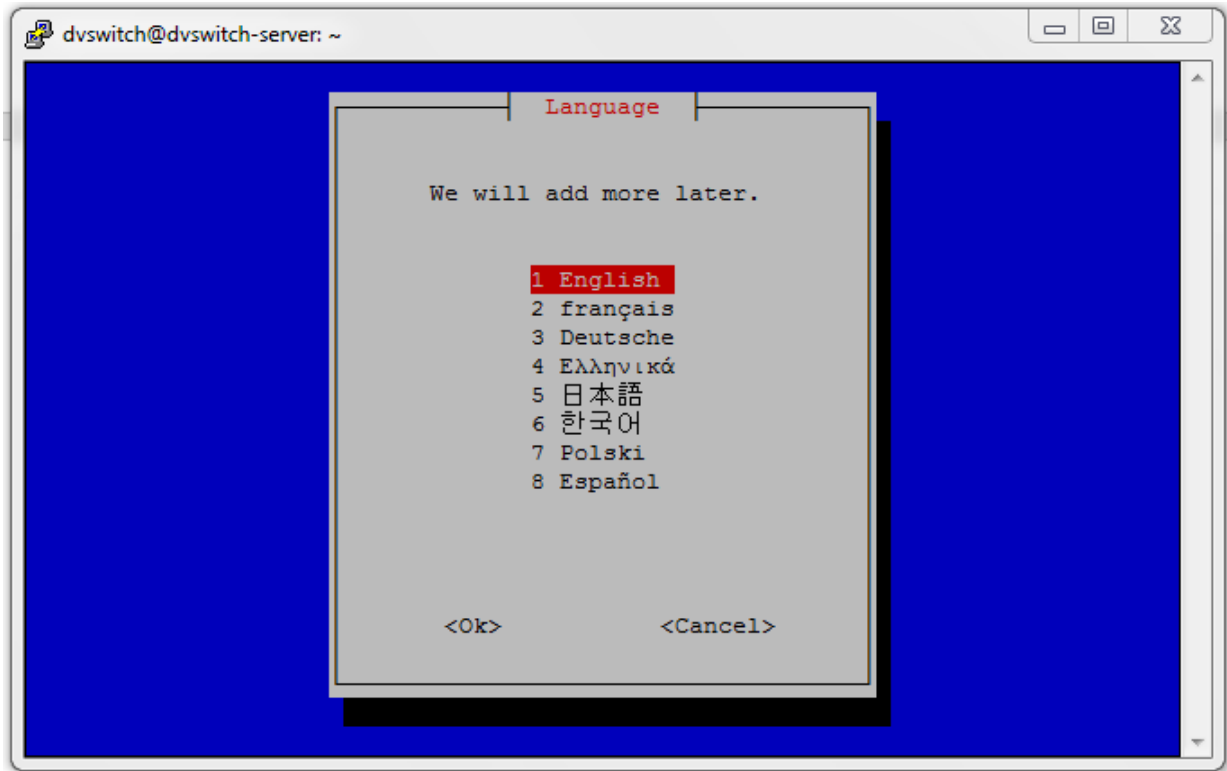
  .~.  .~.
'. \ ' / .'   Welcome to DVSwitch Server V1.6.0 2020-10-31
  ~ ~~~~.~.   Linux 5.4.72-v7+ armv7l GNU/Linux

: ~.'~'.~. :   Model.....: Raspberry Pi 3 Model A Plus Rev 1
.0
~ ( ) ( ) ~   Uptime.....: 0 days, 02h 11m 23s
( : '~'.~.'~' : ) Free disk space.....: 1.7G
~ ~ ( ) ~. ~   Enabled DVSwitch modes.....: DMR D-Star
( : '~' : )   IP Addresses.....: Internal: 192.168.88.236  Externa
1: 44.159.12.12
'~ ~~~. ~'   CPU Temperature.....: 34.8 C (94.6 F)
'~'

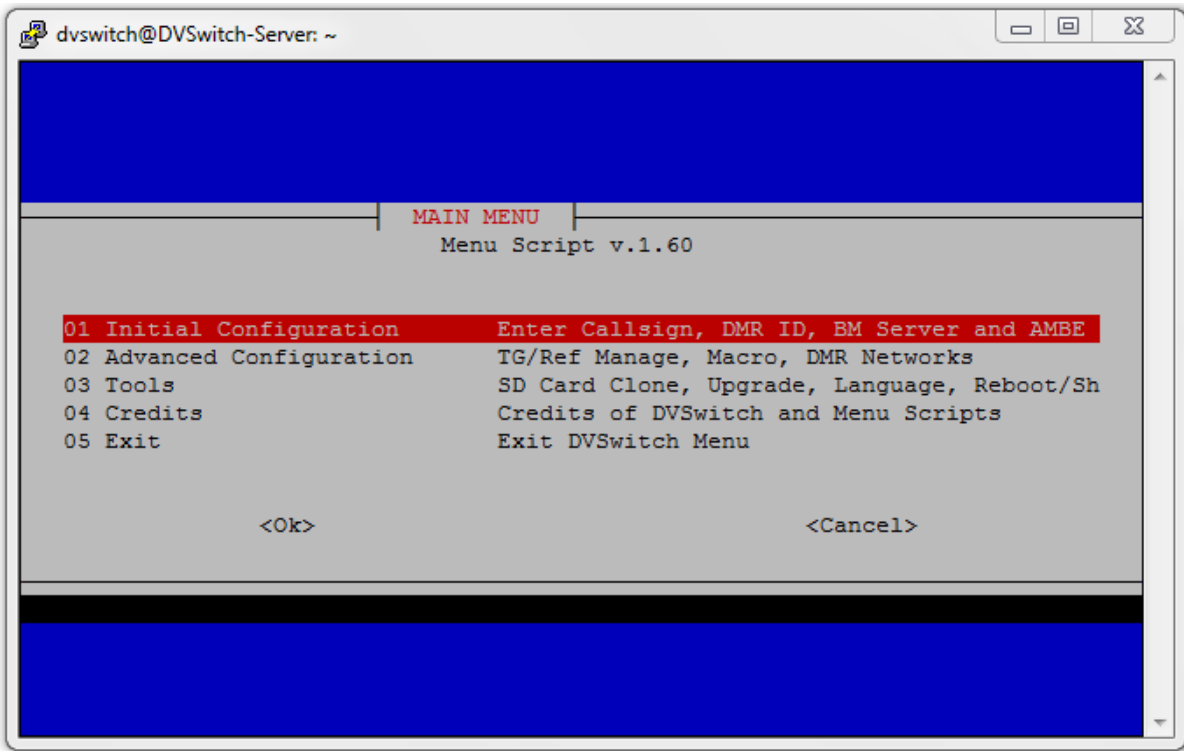
The programs included with the Debian GNU/Linux system are free software;
the exact distribution terms for each program are described in the
individual files in /usr/share/doc/*/copyright.

Debian GNU/Linux comes with ABSOLUTELY NO WARRANTY, to the extent
permitted by applicable law.
Last login: Sun Nov 22 07:18:37 2020 from 192.168.88.229
dvswitch@DVSwitch-Server:~ $
```

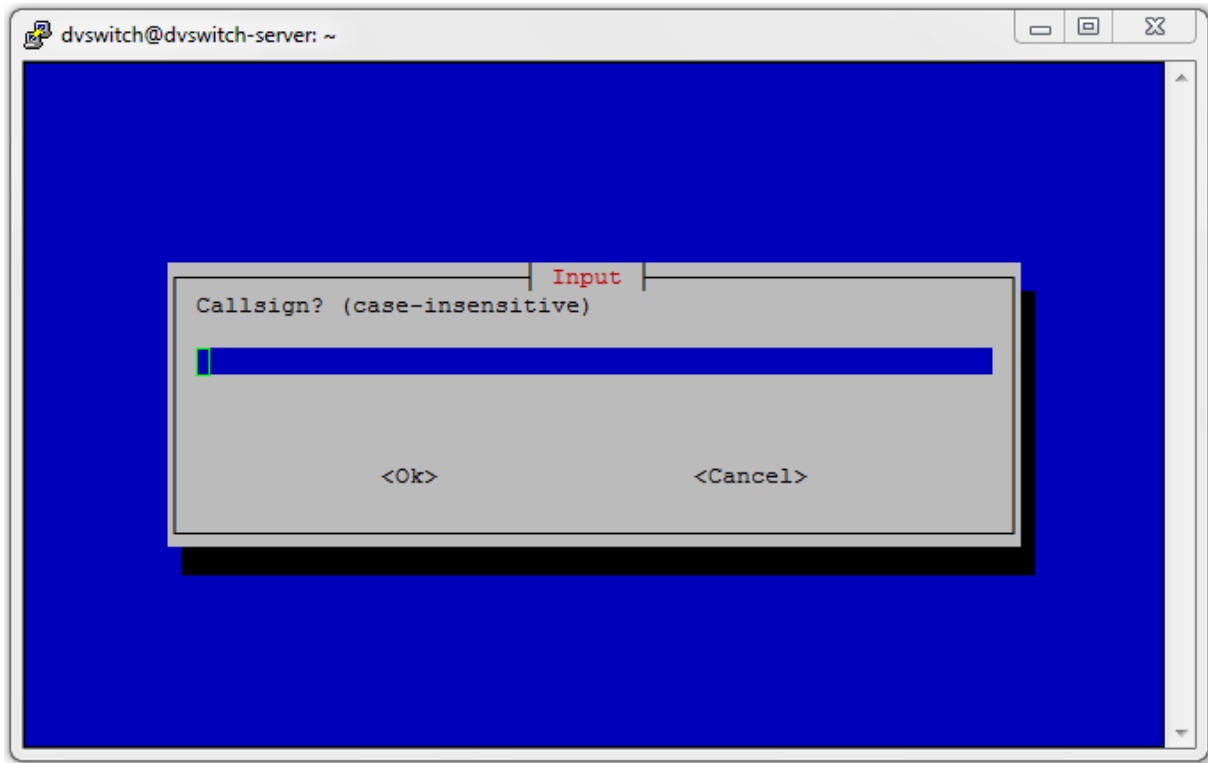
คำสั่งเข้า setup DVSwitch-server -> dvs ->Enter



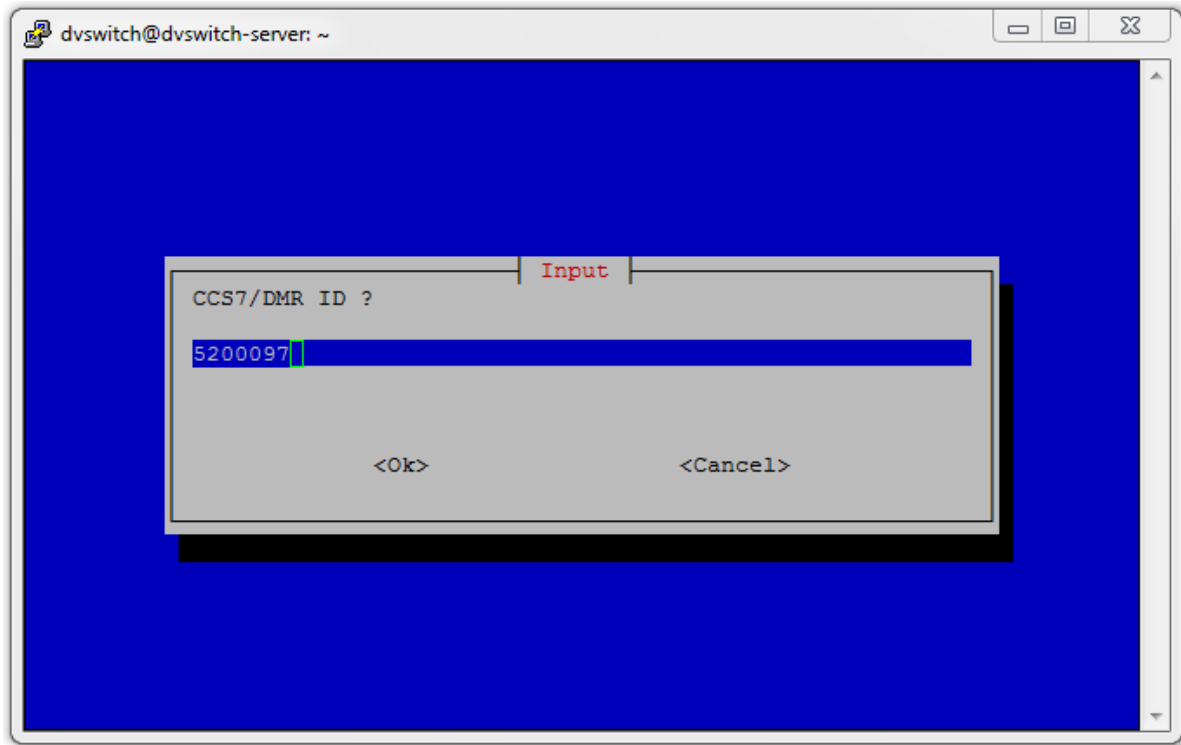
Yes -> Enter -> 1.English ->Enter -> OK ->Enter



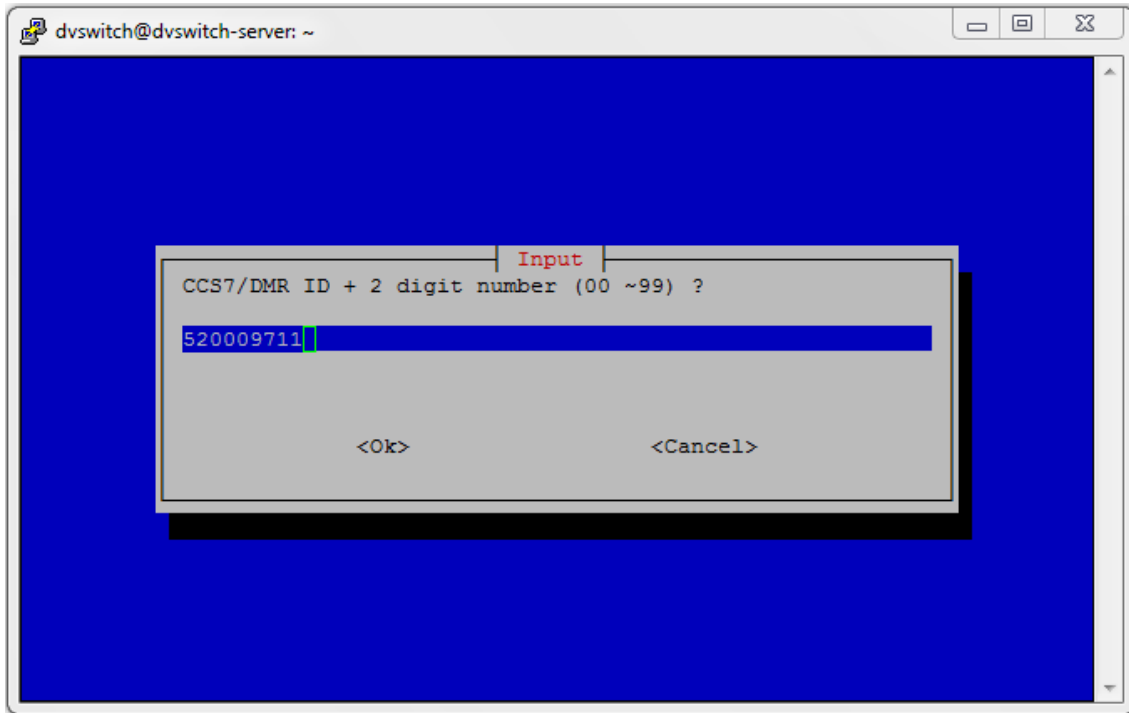
เลือก 01 Initial Configuration -> Enter ->Yes ->



ใส่ callsign ตัวพิมพ์ใหญ่ -> Enter



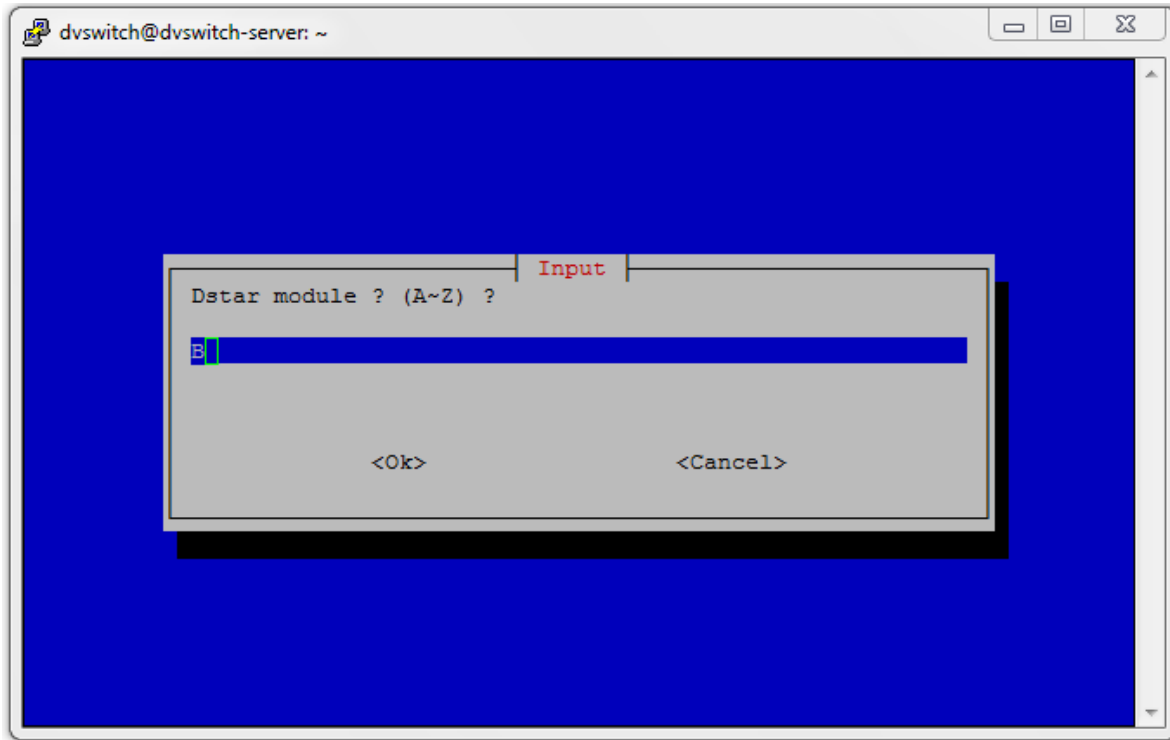
DMRID -> Enter



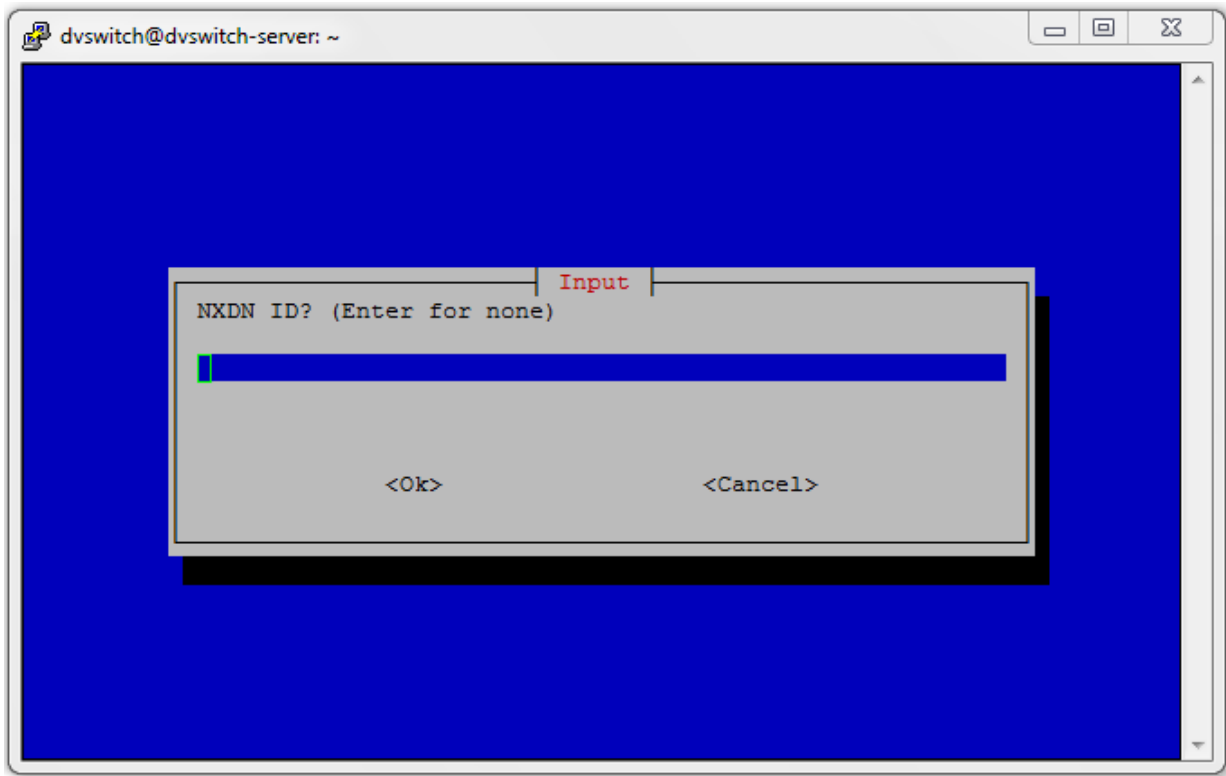
## Dmrid+หมายเลขhotspot

เขาให้มา11 เราจะเปลี่ยนเป็นเลขอื่นที่ไม่ซ้ำเลขที่มีอยู่เดิม เสร็จแล้ว Enter

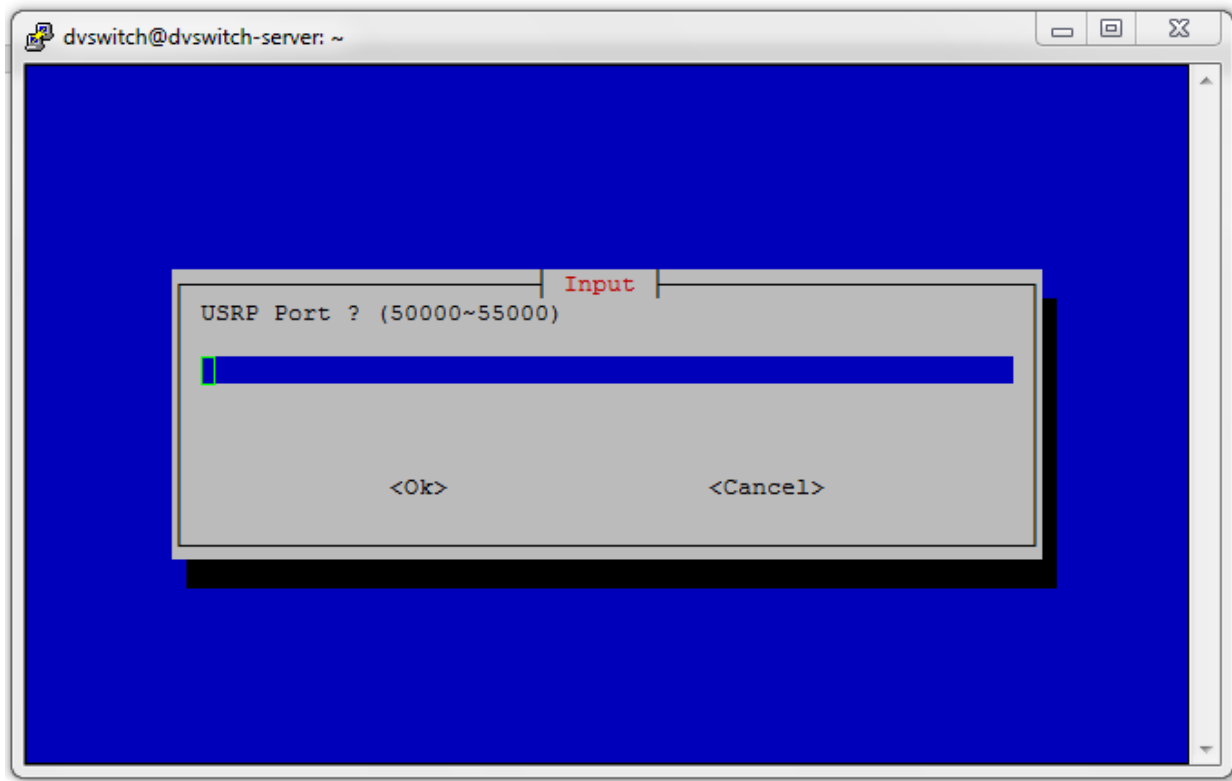




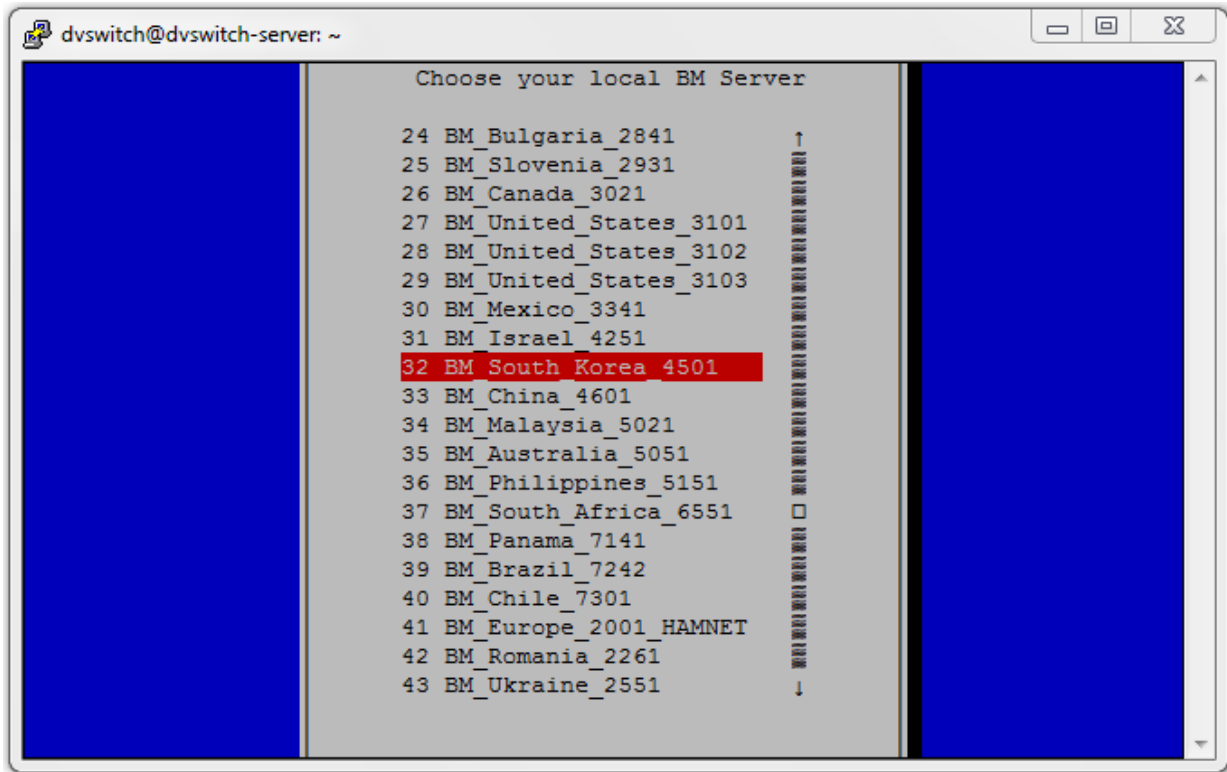
ตั้งอักษร hotspot ตามหลัง callsign ที่ไม่ซ้ำที่มีอยู่เดิม เสร็จแล้ว Enter



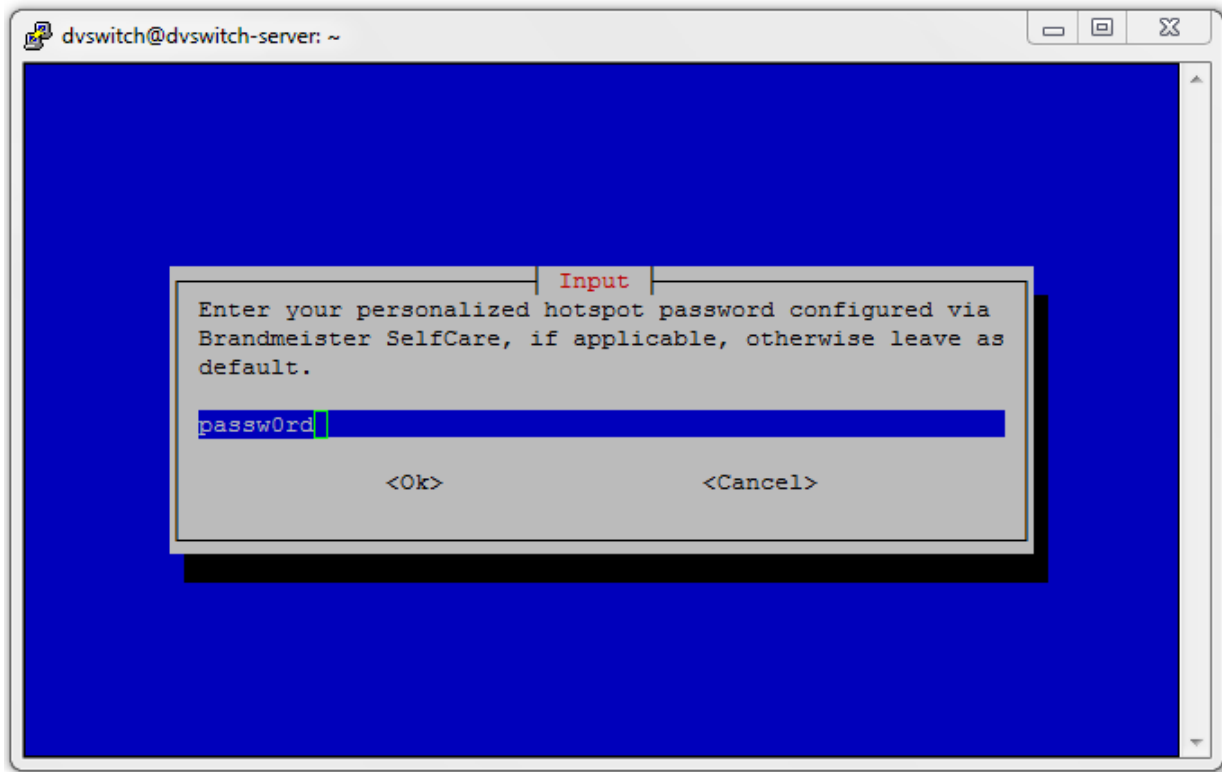
ใส่ NXDN ID แต่ถ้ายังไม่มี Enter ผ่าน



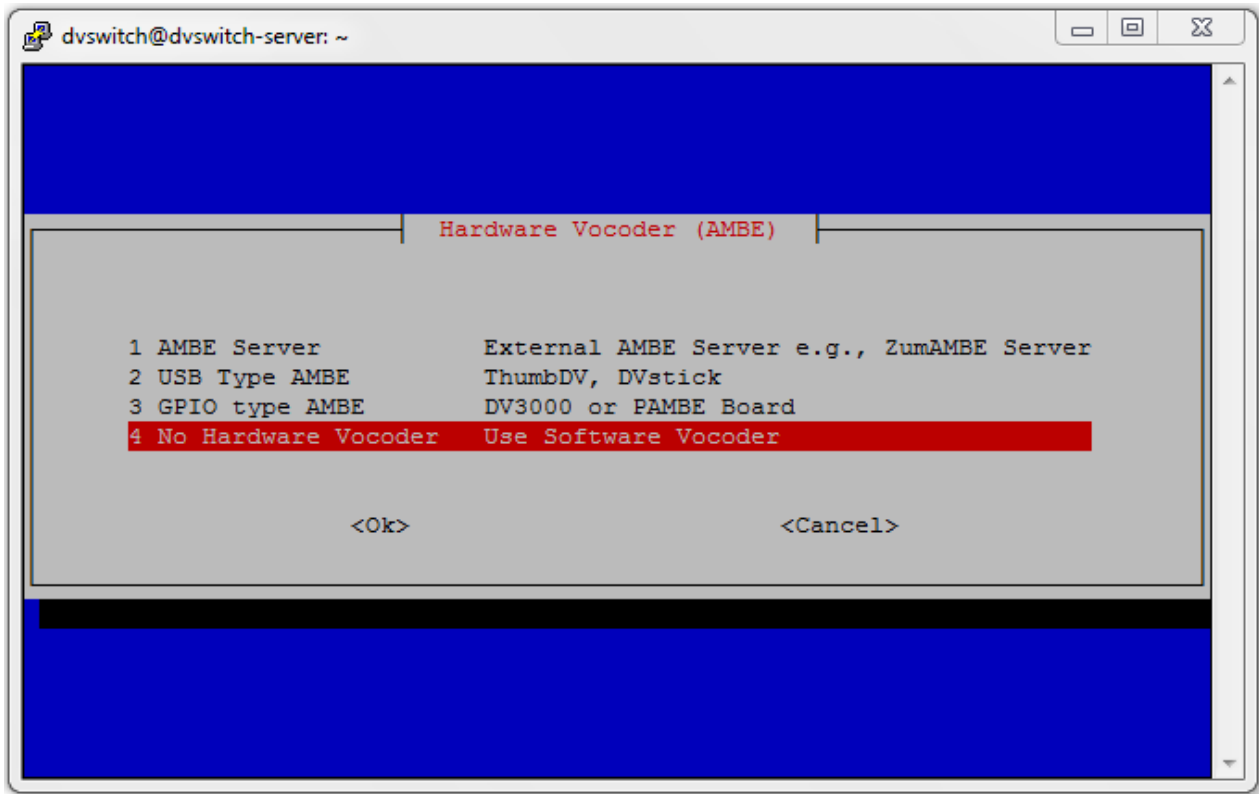
ตั้งค่า Port ที่ใช้เชื่อมต่อกับ App DVSwitch Mobile (50111) ->Enter



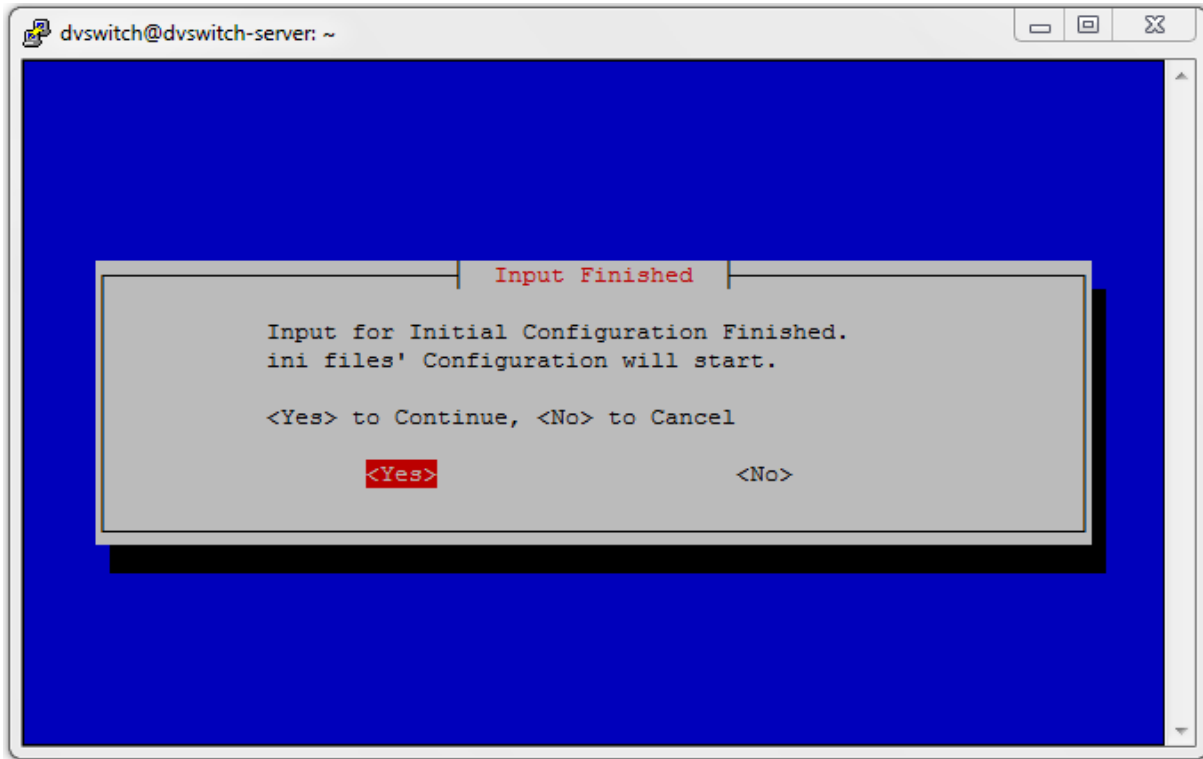
เลือก BM dmr-server -> Enter



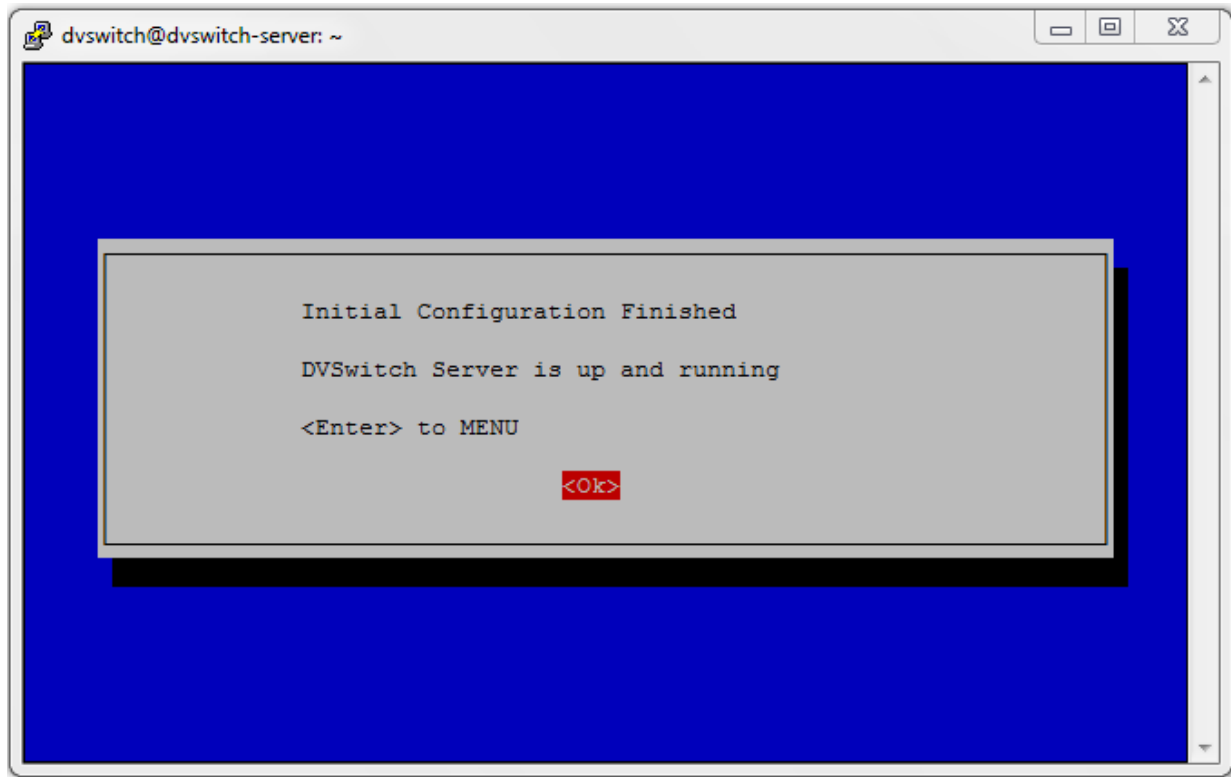
Password default -> Enter ผ่าน



เลือกรูปแบบการใช้ตัวถอดรหัสเสียง ถ้าใช้โปรแกรมถอดรหัสภายใน Pi ->Enter



เสร็จสิ้นการตั้งค่าเบื้องต้น -> Yes ->Enter



ระบบจะ update ค่าติดตั้งจนครบ 100% -> OK -> Enter





เอาค่าที่ติดตั้งที่ dvswitch-server ไปใส่ค่าบน app ทำการเชื่อมต่อและใช้งานต่อไป

