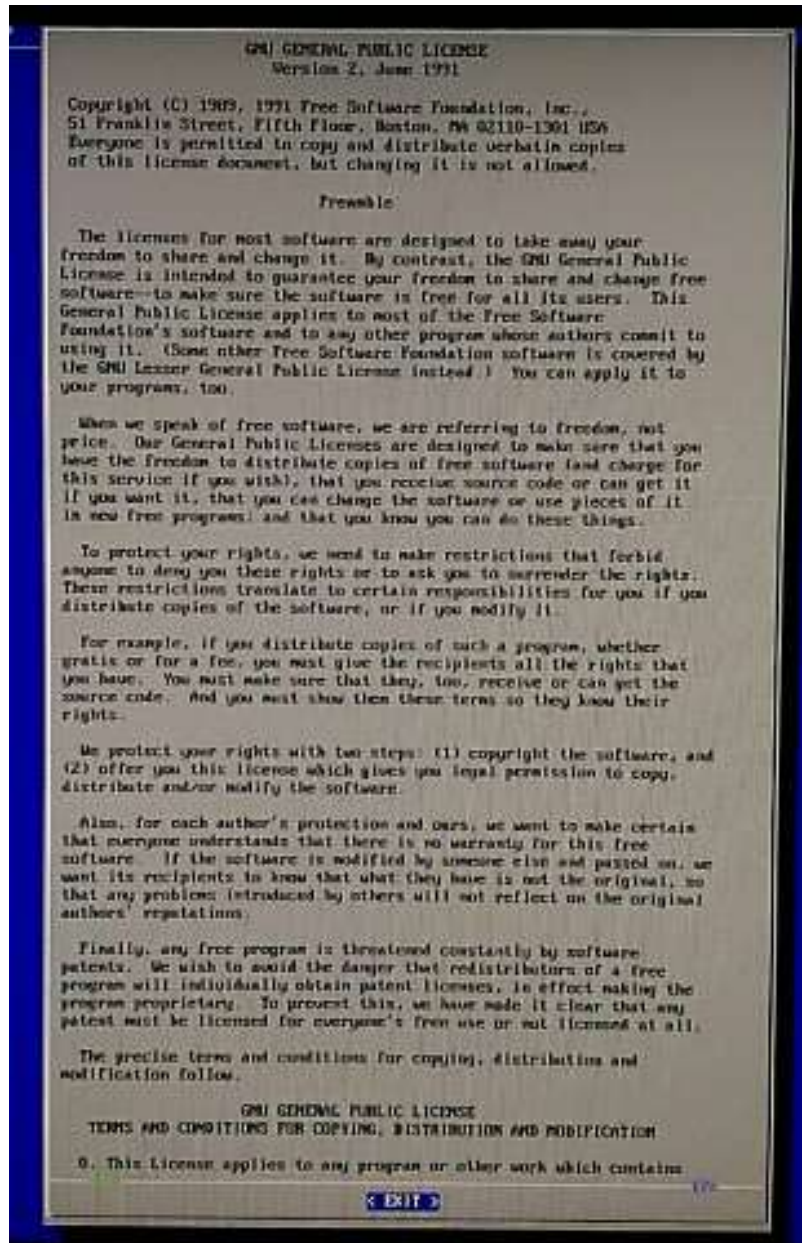


# การติดตั้ง image DVSwitch-server บนกล่อง TV box รุ่น MXQ pro 4K

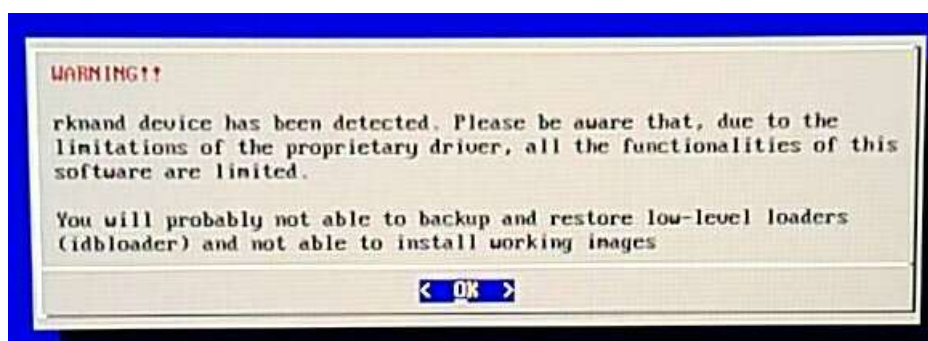
## Downloads Image

<https://drive.google.com/file/d/1K98CHTsGPHMuyB3Dbz8UexWw5kg2WsGT/view?usp=sharing> นำ

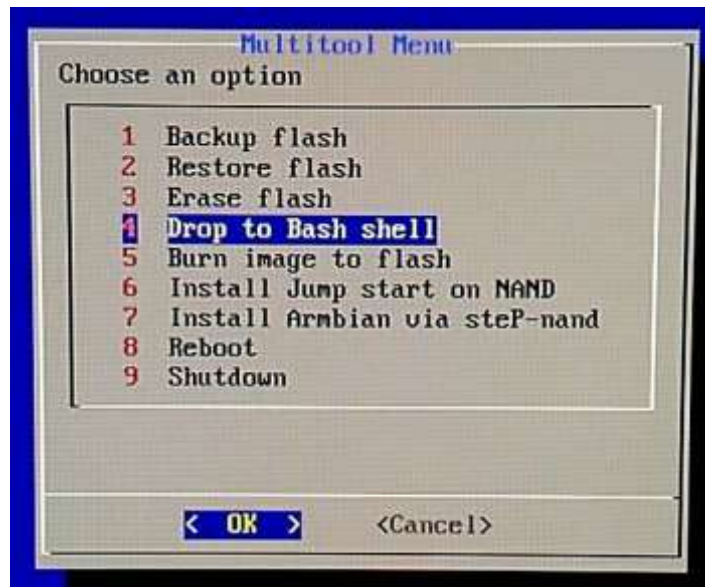
ไฟล์มาเขียนใส่ SD card เขียนเสร็จนำมาเสียบกล่อง TV box เสียบจอย เสียบคีย์บอร์ด แล้วเสียบไฟ 5V เข้าเครื่อง  
ประมาณ 10 วินาที ก็จจะรันโปรแกรมแล้วจะได้



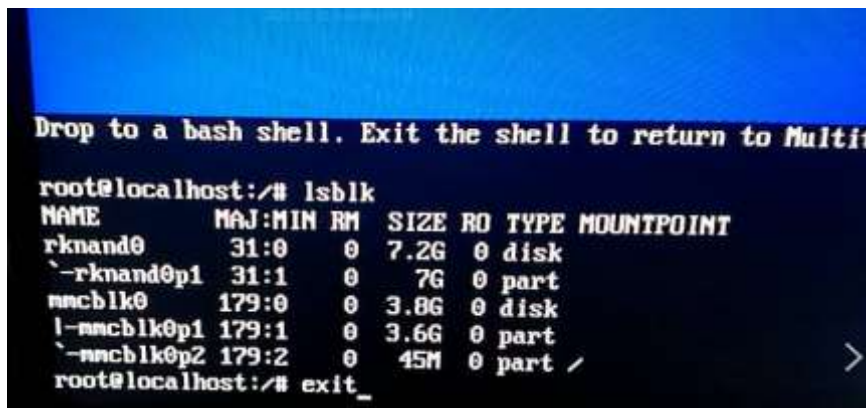
Enter



Enter

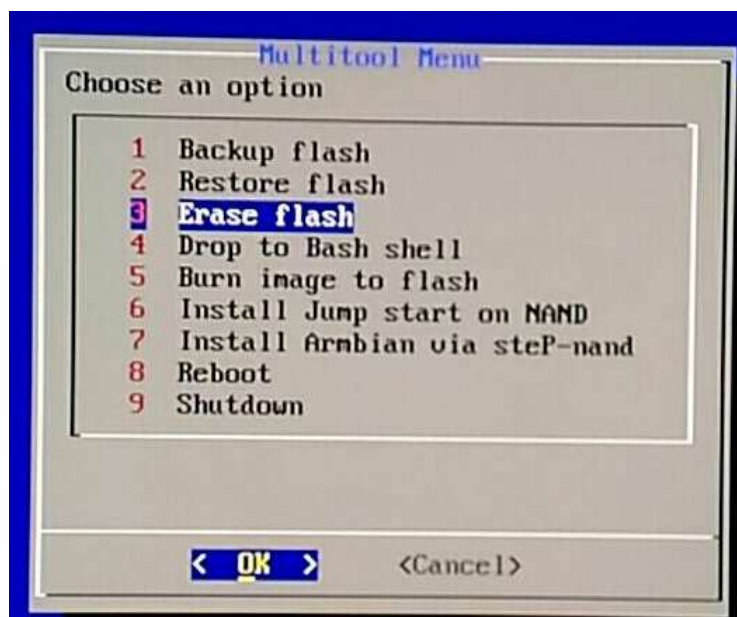


เลือก 4 Drop to Bash shell เพื่อตรวจสอบขนาดของ rom

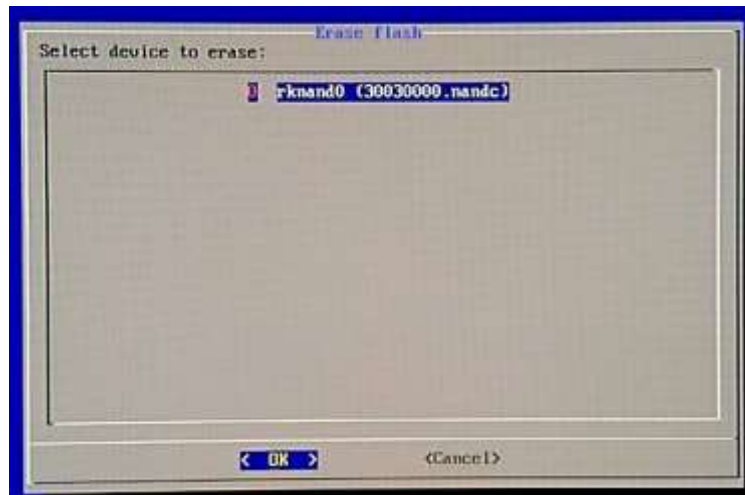


เมื่อไปบรรทัดคำสั่งให้พิมพ์ lsblk ->Enter (rk NAND0=7.2G)=rom08

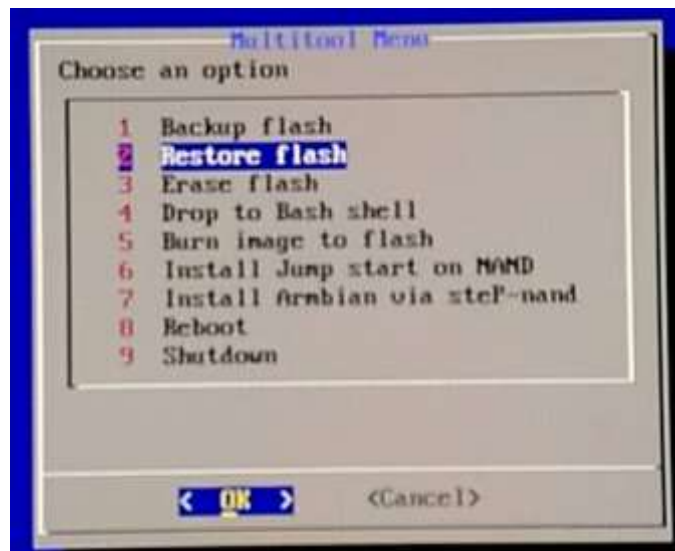
เมื่อรู้ขนาด rom แล้วกลับมาที่เมนูให้พิมพ์ exit-Enter



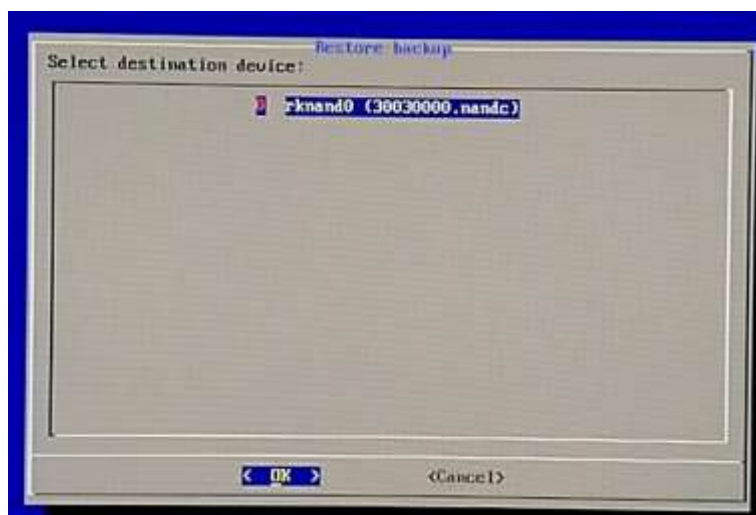
จากนั้นก็เลือก 3 Erase flash -> Enter



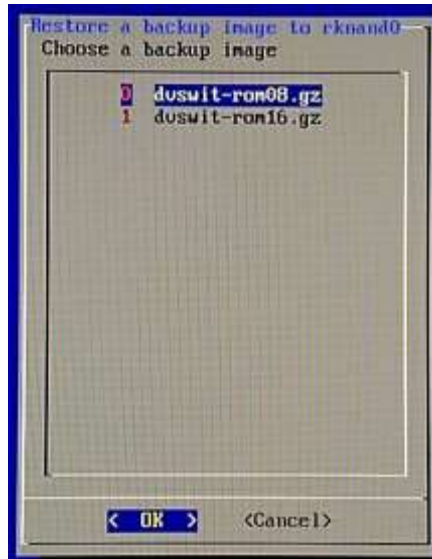
Enter ทำการลบข้อมูลเดิมบน rk NAND เสร็จก็จออกไปเมนูหลัก



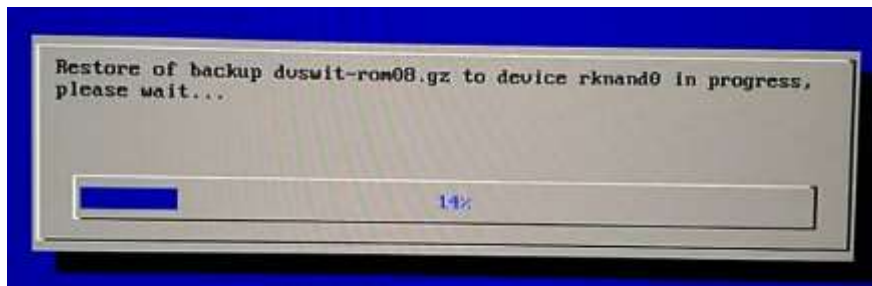
เลือก 2 Restore flash



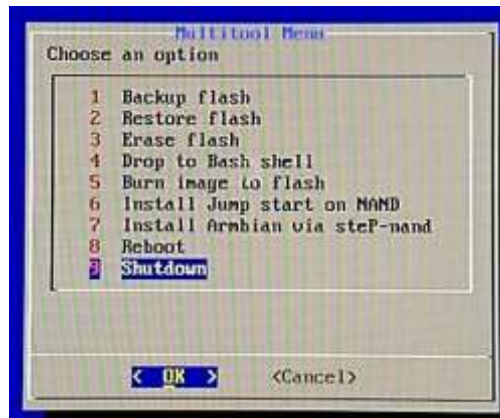
Enter



เลือกไฟล์ dvswit-rom??(ตามขนาด rom).gz -> Enter



เมื่อทำการ Restore flash เสร็จจะกลับมาเมนูหลัก



เลือก Shutdown -> Enter

เสร็จการติดตั้ง DVSwitch-server บน TV box MXQ pro 4K ถอดไฟ ถอด SD card

เสียบสายแลนหรือต้องการใช้ wifi ต้องใช้เข้าไปเซตค่าด้วยคำสั่ง `sudo armbian-config`

แล้วเสียบไฟใหม่ รอ 10 วินาที dvswitch-server จะเริ่ม boot หลังจากนั้นก็ได้

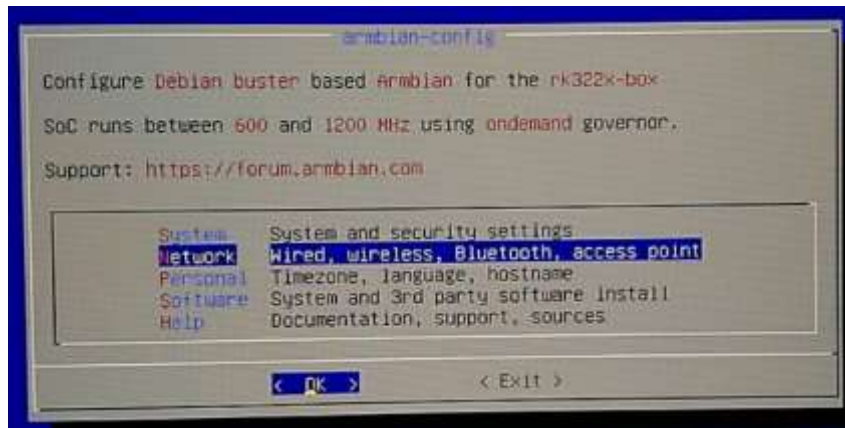
Login as: root

password: dvswitchhs9awo

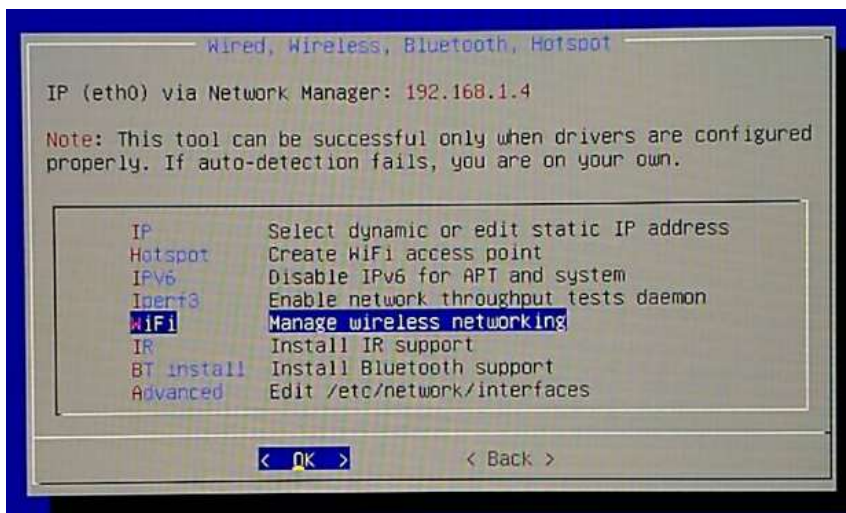
แล้วทำการ **setup** ตั้งค่าต่างๆ

การตั้งค่า **wifi** สำหรับ DVSwitch บนกล่อง TV box MXQ pro

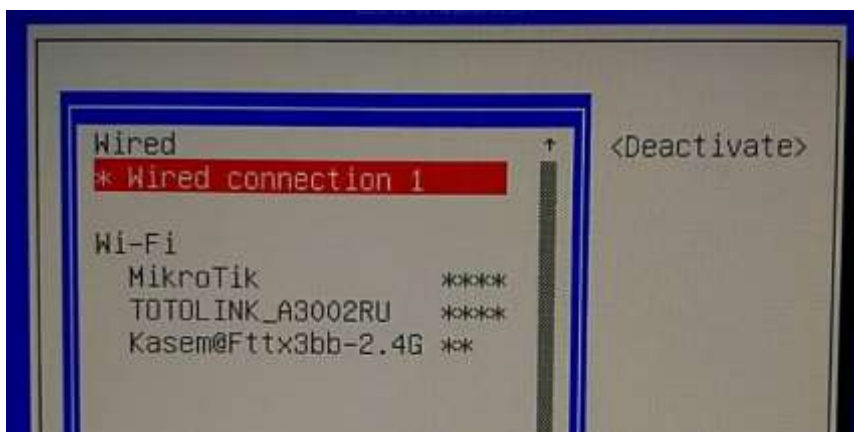
เมื่อ login เข้ามาแล้วให้ใช้คำสั่ง **sudo armbian-config**



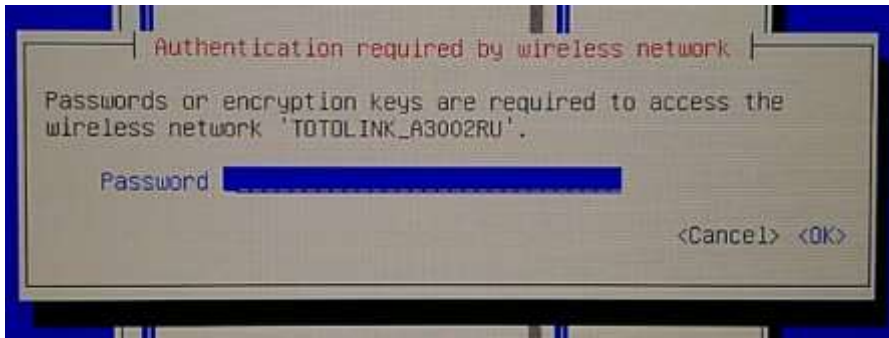
เข้าเมนู **Network**



เข้าเมนู **WiFi**



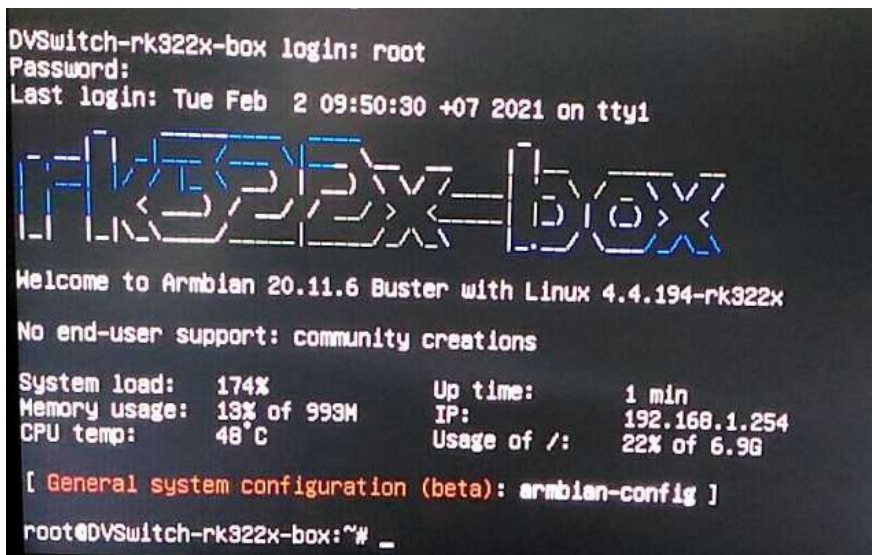
เลือก **SSID wifi**



ใส่ password



กด Tab เลื่อนมาที่ Quit แล้ว Enter -> Back -> Exit



พิมพ์คำสั่ง ifconfig -> Enter แล้วดูค่า IP ของ wlan0 =192.168.x.xxx