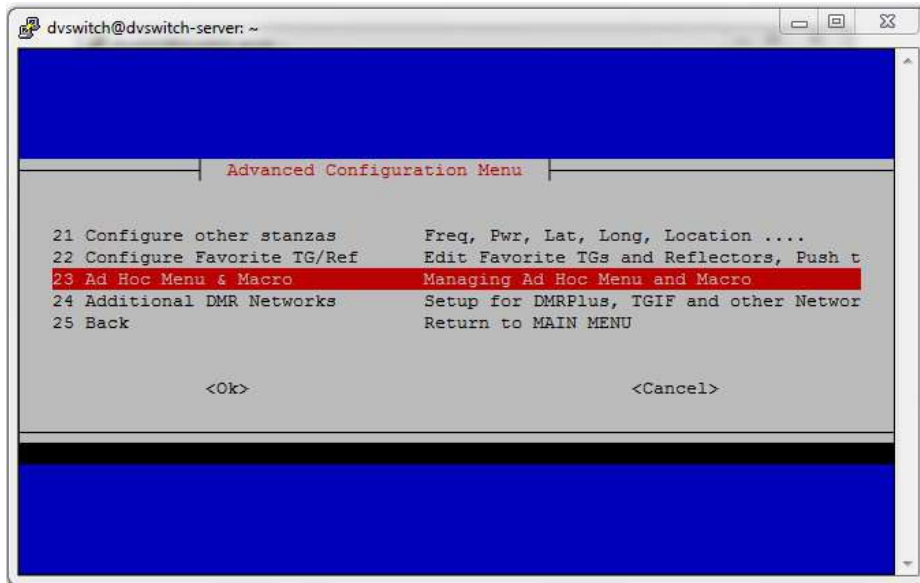


วิธี set ค่า TX RX Gain



ก่อนอื่นต้องไปซื้อชุด app full ของ dvswitch mobil ราคา 63 บาท โดยกดซื้อหน้า config แถบล่างสุด จากนั้นก็เชื่อมต่อระบบ server กับ mobile แล้วเลือกเมนู 23 Ad Hoc Menu & Macro -> Yes - OK



เมื่อ server ส่งค่าคำสั่งมาที่ mobil แล้วเราสามารถ กด *0 -> send app ก็จะเปิดหน้าเมนูเซตค่าต่างๆให้ต่อไป

